

**18.10.22 \* 21.01.23 EXPOSITION**

# POST-GROWTH

**IMAGINAIRES POUR UNE SOCIÉTÉ POST-CROISSANCE**

**COMMISSARIAT DISNOVATION.ORG**



## LA PROGRAMMATION

**OCTOBRE 2022 JANVIER 2023**

**DU MARDI 18 OCT. 2022 AU SAMEDI 21 JANVIER 2023  
POST-GROWTH : IMAGINAIRES POUR  
UNE SOCIÉTÉ POST-CROISSANCE EXPOSITION  
COMMISSARIAT DISNOVATION.ORG**

**SAMEDI 5 NOVEMBRE TOUR BUS  
TRAC'**

**LUNDI 14 NOVEMBRE PROJECTION  
LE MOIS DU FILM DOCUMENTAIRE**

**DU DIM. 20 AU DIM. 27 NOVEMBRE ÉVÈNEMENT  
FESTIVAL ENTREVUES**

**DU MAR. 25 OCTOBRE AU VEN. 23 DÉCEMBRE VR  
RÉALITÉS VIRTUELLES**

**DU MAR. 25 OCTOBRE AU SAM. 5 NOVEMBRE  
DU MAR. 19 AU VEN. 23 DÉCEMBRE GAMING  
WINTER INDIE GAME CONTEST**

L'ESPACE SERA FERMÉ DU 24 AU 31 DÉCEMBRE.

# ESPACE MULTIMÉDIA GANTNER

EXPLORER LES CULTURES NUMÉRIQUES



OCTOBRE 2022 \* JANVIER 2023

1 RUE DE LA VARONNE • 90 140 BOUROGNE

03 84 23 59 72 • [lespace@territoiredebelfort.fr](mailto:lespace@territoiredebelfort.fr)  
[www.espacemultimediantgntner.territoiredebelfort.fr](http://www.espacemultimediantgntner.territoiredebelfort.fr)

DU MARDI 18 OCTOBRE 2022  
AU SAMEDI 21 JANVIER 2023 EXPOSITION

## POST-GROWTH IMAGINAIRES POUR UNE SOCIÉTÉ POST-CROISSANCE

COMMISSARIAT DISNOVATION.ORG

VERNISSAGE LE JEUDI 20 OCTOBRE À 18H30 **ENTRÉE LIBRE**  
en présence de [disnovation.org](http://disnovation.org)

COLLECTIF DISNOVATION.ORG : [Maria Roszkowska, Nicolas Maigret, Baruch Gottlieb, Jerome Saint-Clair] avec Clémence Seurat, Julien Maudet, Nicolas Nova, Pauline Briand]

Quelles composantes idéologiques, sociales et biophysiques ont précipité les crises environnementales actuelles ? De quels leviers disposons-nous afin de transformer les pratiques et les imaginaires pour se défaire de la croissance continue de nos empreintes énergétiques ? L'exposition questionne les discours dominants sur la croissance et le progrès, elle se penche en particulier sur les perspectives de sortie des énergies fossiles dont dépend la gigantesque machine de production qui sous-tend nos sociétés.

Elle est une invitation à réfléchir collectivement et de manière pratique au devenir de nos sociétés, à la notion de croissance sous ses diverses facettes et implications, ainsi qu'aux limites de la technologie, de la politique et de notre imagination.

Production : IMAL (BE), IMPAKT (NL) | Coproduction : Biennale Chroniques (FR), Espace Gantner (FR), UCLouvain (BE), STRP (NL) | Soutien : Production Intérieure Brute (FR), ArTeC Paris (FR), CNC - Dicréam (FR).

### AUTOUR DE L'EXPOSITION

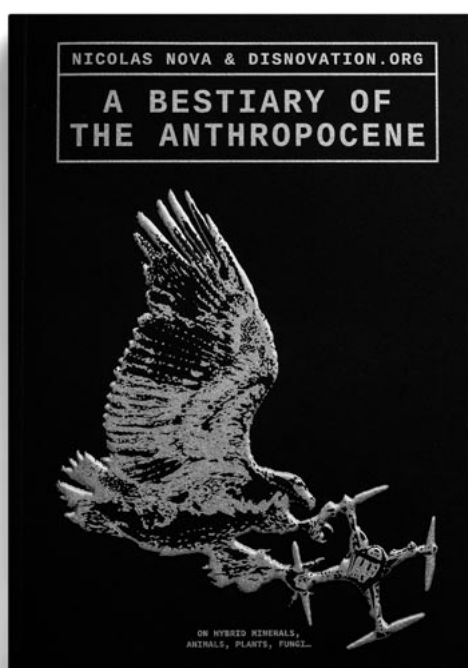
VISITES GUIDÉES AVEC SOPHIE MONESI  
SAMEDI 12 NOVEMBRE + SAMEDI 10 DÉCEMBRE **15 HEURES GRATUIT**

### RENDEZ-VOUS EN LIGNE

Pendant l'exposition : sélection d'entretiens par [disnovation.org](http://disnovation.org) pour approfondir les thématiques de l'exposition – sur notre chaîne Youtube.

À partir du 8 novembre : entretien avec [disnovation.org](http://disnovation.org) (Réalisation Silvi Simon. Production Espace multimédia Gantner). Sur notre site web et chaîne Youtube.

À partir du 1<sup>er</sup> décembre : visite de l'exposition en réalité virtuelle à expérimenter sur notre site web (Conception Vincent Marguet. Espace multimédia Gantner).



SAMEDI 5 NOVEMBRE DE 10H30 À 19H TOURBUS

## TRAC\*

\* TUMULTUEUX RÉSEAU D'ART CONTEMPORAIN DE L'AXE BELFORT/MONTBÉLIARD

RENDEZ-VOUS SAMEDI 5 NOVEMBRE À 10 H 30 À BELFORT (LIEU À DÉFINIR)  
RÉSERVATION OBLIGATOIRE TARIF : 5 EUROS

Le Tumultueux réseau de l'art contemporain vous invite à un tour bus original et convivial, une autre façon de découvrir les expositions proposées par les trublions du TRAC\*. Cette année à l'Espace multimédia Gantner le rendez-vous sera consacré à l'exposition *Post-Growth*, imaginaires pour une société post-croissance de disnovation.org

Plus d'informations à partir du 2 octobre sur les sites web des différents lieux et Facebook TRAC\* Réseau art contemporain de l'axe Belfort Montbéliard.

Avec L'école d'art de Belfort, les musées de Belfort, les musées de Montbéliard, le CRAC 19, la galerie Robet Dantec et l'Espace multimédia Gantner. Plus d'informations à partir du 2 octobre sur les sites web des différents lieux et Facebook TRAC\* Réseau art contemporain de l'axe Belfort Montbéliard.

<https://www.facebook.com/TracReseauArtContemporain>

LUNDI 14 NOVEMBRE À 20H PROJECTION

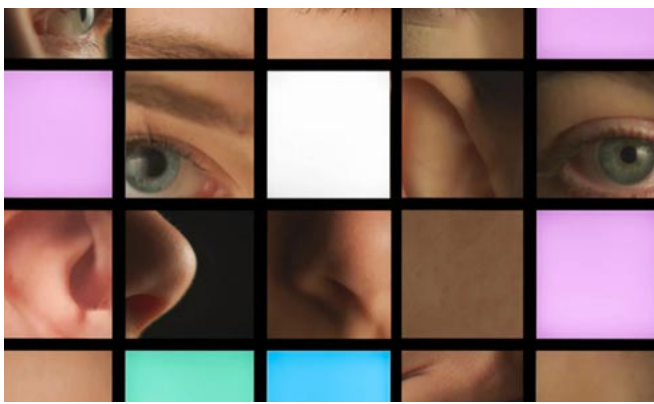
## MADE TO MEASURE

DE HANS BLOCK, MORITZ RIESEWIECK ET COSIMA TERRASSE • SUISSE, ALLEMAGNE • 2021 • 44 MIN.

DANS LE CADRE DU MOIS DU FILM DOCUMENTAIRE.

SÉANCE EN PRÉSENCE DE LA RÉALISATRICE COSIMA TERRASSE SOUS-RÉSERVE

Peut-on recréer une personne à partir de son historique de recherche ? Cinq années de la vie d'une femme ont été exhumées pour créer un portrait-robot, incarné par une comédienne. L'original est ensuite présenté à son double. À la fois expérimentation, projet cross-média et documentaire, *Made to Measure* est un projet étourdissant sur la façon



dont nous cédonos nos vies privées.

*Made to Measure*. Compétition Grand reportage, Festival du film et forum international sur les droits humains (FIFDH), Genève (Suisse), 2022.

Depuis 2000, le documentaire est à l'honneur au mois de novembre. Le Mois du doc est un rendez-vous incontournable proposé par la Médiathèque de Belfort pour découvrir des films sur le monde.

<https://moisduodoc.com>



DU DIM. 20 AU DIM. 27 NOVEMBRE ÉVÈNEMENT

## FESTIVAL ENTREVUES

HORS LES MURS CINÉMA PATHÉ BELFORT • 1 BOULEVARD RICHELIEU

Le Festival Entrevues, l'École d'art de Belfort et l'Espace multimédia Gantner vous invitent cette année à découvrir de nouvelles écritures cinématographiques.

Plus d'informations à partir du 17 octobre sur nos sites web.

Créé par Janine Bazin en 1986, Entrevues Belfort est un festival international de cinéma dédié à la jeune création contemporaine et aux rétrospectives d'auteurs. La Compétition internationale est consacrée aux premiers, seconds et troisièmes films : fictions et documentaires, longs et courts métrages. Entre les auteurs d'hier et d'aujourd'hui, Entrevues dresse le tableau des innovations cinématographiques à l'œuvre dans le cinéma mondial.

[www.festival-entrevues.com](http://www.festival-entrevues.com)

LE MOIS DU FILM DOCUMENTAIRE

DU 25 OCTOBRE AU 23 DÉCEMBRE VR

## RÉALITÉS VIRTUELLES

ENTRÉE LIBRE

SÉLECTION VR FILMS, EXPÉRIENCES EN RÉALITÉ VIRTUELLE

À découvrir ce trimestre une sélection d'expériences VR en nos murs, aux jours et horaires d'ouverture du lieu. La sélection complète sera présentée à partir du 1<sup>er</sup> octobre sur notre site web et les réseaux sociaux.

SERIAL PORTRAITS DE SIGRID COGGINS

Il s'agit d'une expérimentation amusante de réalité virtuelle tout en agissant dans le monde réel. L'artiste se fait remplacer par son clone : rencontrez-le et relevez son défi ! Jetez-vous dans la page blanche et dessinez ce que l'artiste vous propose. *Serial portraits* en VR propose une intervention aux frontières du virtuel et du réel : la tête dans la VR et la main dans le réel.

DU MAR. 25 OCTOBRE AU SAM. 5 NOVEMBRE  
DU MAR. 19 AU VEN. 23 DÉCEMBRE GAMING

## WINTER INDIE GAME CONTEST

ENTRÉE LIBRE

Des jeux originaux, avec un game design ingénieux, une esthétique de maître, des scénarios passionnants, les jeux sélectionnés seront une nouvelle fois le reflet d'une grande diversité à expérimenter en nos murs.



L'ESPACE MULTIMÉDIA GANTNER  
PROPOSE À TOUS LES PUBLICS  
UNE EXPLORATION  
DES CULTURES NUMÉRIQUES

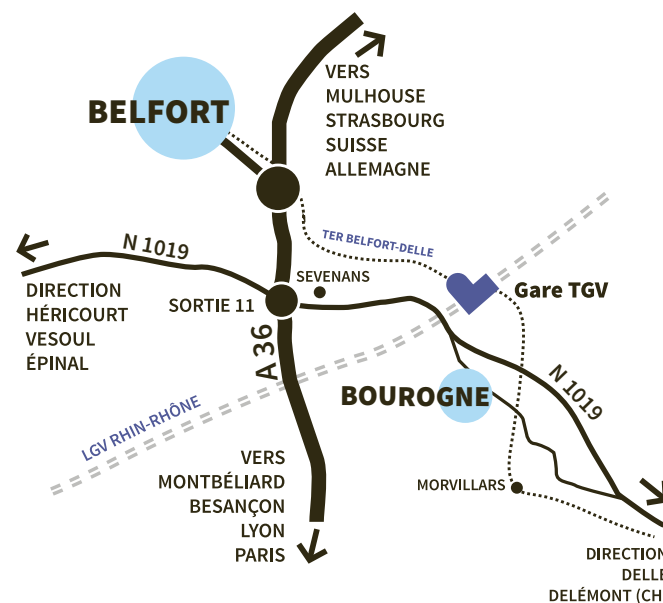
### ACCÈS

En voiture : depuis l'autoroute A36, sortie 11 — Delle-Delémont, puis suivre cette direction jusqu'à la sortie Bourogne.

En train : gare de Belfort (Ligne Belfort-Delle) + bus ou Gare Belfort-Montbéliard TGV (située à 5 minutes en voiture) + bus.

En bus : Optymo Ligne 3 • Arrêt « Gare Belfort-Montbéliard TGV » puis ligne M • Arrêt « Espace gantner » (Bourogne).

En vélo : via la piste Francovélosuisse • Axe « Belfort-Delle-Porrentruy » secteur « Moval-Bourogne » (10 minutes depuis la gare TGV).



1 RUE DE LA VARONNE • 90 140 BOUROGNE  
03 84 23 59 72 • [lespace@territoiredebelfort.fr](mailto:lespace@territoiredebelfort.fr)  
[www.espacemultimediantgntner.territoiredebelfort.fr](http://www.espacemultimediantgntner.territoiredebelfort.fr)  
ESPACE MULTIMÉDIA GANTNER

Entrée libre. Ouvert du mardi au samedi de 14h à 18h.  
Fermeture du samedi 24 au samedi 31 décembre.



L'Espace multimédia Gantner est un service du Département du Territoire de Belfort. Antenne de la Médiathèque départementale, il est conventionné et labellisé Centre d'art contemporain d'intérêt national, soutenu par le Ministère de la culture et de la communication, la Direction régionale des affaires culturelles de Franche-Comté, la Région Bourgogne Franche-Comté et la Commune de Bourogne.